

NPS-A NASTRO PESATORE SERIE A

A TYPE WEIGHING BELT



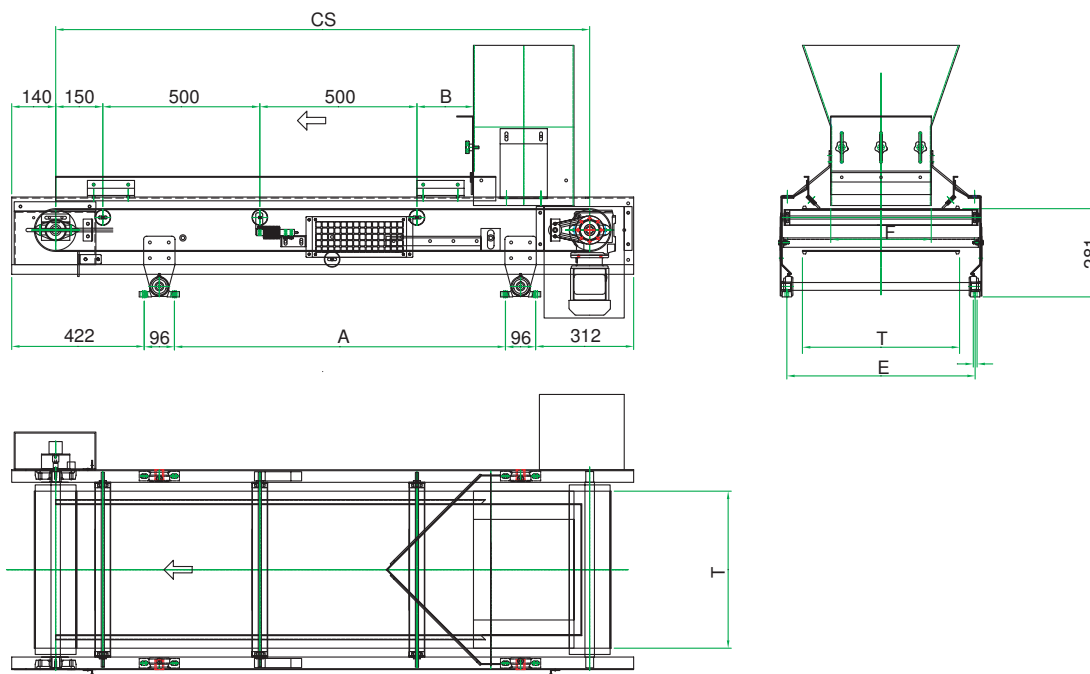
Il nastro pesatore serie NPS è indicato nei dosaggi di materiali in polvere o granulati, con portata di lavoro tra 300 e 50.000 kg/h. Questa particolare versione A, completamente in acciaio inox e con componenti elettronici IP67, permette il lavaggio del nastro a getto d'acqua e quindi l'utilizzo nell'industria alimentare. Al modello base si affiancano diverse versioni personalizzabili in funzione delle varie esigenze produttive.

Il nastro può lavorare come estrattore da silos o tramogge consentendo il suo utilizzo come dosatore a portata costante in produzione di miscele a ciclo continuo. La centralina di controllo COBRA 265 ne permette inoltre l'utilizzo come totalizzatore di peso, dosatore a peso impostato, dosatore percentuale master/slave.

The weighing belt series NPS is suitable for dosing dust or grains. It has an operating capacity between 300 and 50.000 kg/h approximately.

This 'A' version is fully made of stainless steel and equipped with IP67 electronic parts. Water jet is allowed for belt cleaning as well as its use in the food industry.

Apart from the standard model, some different versions, which can be customized, are also available. The belt can take the material from storage bins or hopper and can be used as fixed capacity dispenser for continuous maxing cycles. COBRA 265 control unit also allows its use as weight totalizer, set weight dispenser, percentage master/slave dispenser.



NPS-A model	CS	T	A	B	E
400	1700	400	1054	180	500
500	1700	500	1054	180	600
700	2000	700	1354	480	800
1000	2400	1000	1754	880	1100

NPS-A NASTRO PESATORE SERIE A

A TYPE WEIGHING BELT

PORTATE MASSIME DI RIFERIMENTO

Le portate massime di riferimento sotto elencate sono riferite al dosaggio di materiale in bassa granulometria e con peso specifico pari a 1 kg/dm³.

A seconda della motorizzazione utilizzata il range di lavoro ammissibile varia dalle 5 alle 15 volte.

REFERENCE MAXIMUM CAPACITY VALUES

Reference maximum capacity values specified below refer to the metering of material with small grain size and specific weight equal to 1 kg/cu.

According to used motor drive, the allowed working range varies from 5 to 15 times.

	NPS 400	NPS 500	NPS 700	NPS 1000
MAX FLOW RATE (MATERIAL PS=1)	6.000 kg/h	10.000 kg/h	20.000 kg/h	30.000 kg/h

DATI TECNICI PER LA PROGETTAZIONE DEL NPS (TECHNICAL DATE FOR DESIGNING NPS):

Dati della ditta (company information):

Ditta		Company
Indirizzo		Address
Contatto		Contact
N° Tel.		N° Tel.
N° Fax		N° Fax
E-mail		E-mail

Dati sul materiale (material info):

Materiale da pesare/dosare		Material to be weighed/dispensed
Peso specifico del materiale		Material specific weight
Granulometria del materiale		Material grain size
Umidità del materiale		Material humidity

Dati tecnici del nastro (belt technical data):

Portata di lavoro		Operating capacity
Portata max (fondo scala)		Max capacity (full scale)
Tipo funzionamento richiesto	<input type="checkbox"/> Dosaggio a portata controllata Metering with controlled flow <input type="checkbox"/> Totalizzazione del materiale transitato Total count of material gone through <input type="checkbox"/> Dosaggio a peso impostato (batch) Metering with set weight (batch)	Type of required operation
Il nastro è estraattore?	<input type="checkbox"/> Sì / Yes <input type="checkbox"/> No	Is the belt of the extracting type?

NPS-A

NASTRO PESATORE SERIE A

A TYPE WEIGHING BELT

Dati tecnici del nastro (belt technical data):

Interasse carico / scarico		Loading/unloading centre distance
Opzioni da prevedere	<input type="checkbox"/> Sponde laterali / Side walls <input type="checkbox"/> Cofanatura / Plexiglas casing	Options to be set
Precisare il massimo errore percentuale ammesso dal sistema		Specify max percentage error allowed by the system

Informazioni sul processo di produzione (process and system information and technical data):

Descrivere il processo produttivo nel quale sarà installato il nastro pesatore NPS.		Describe the production process within which NPS weighing belt will be installed.

Informazioni su centralina e sistema (unit control and system information and technical data):

Precisare la tensione richiesta per la centralina	<input type="checkbox"/> 110 Vac <input type="checkbox"/> 220 Vac	Specify Cobra 265 power supply
Precisare il tipo di uscita analogica richiesta	<input type="checkbox"/> 0÷10 V <input type="checkbox"/> 0÷20 mA <input type="checkbox"/> 4÷20 mA	Specify Cobra 265 analog output
Precisare il tipo di comunicazione seriale	<input type="checkbox"/> ASCII <input type="checkbox"/> MODBUS <input type="checkbox"/> PROFIBUS	Specify Cobra 265 serial communication protocol

